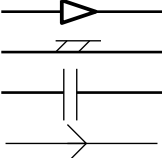


LEGENDA

POTRUBIE :

- NEMRZNICA ZMES PPG40 (+15 °C)
- NEMRZNICA ZMES PPG40 (+8 °C)
- NEMRZNICA ZMES PPG40 (+38 °C / +50 °C)
- NEMRZNICA ZMES PPG40 (+28 °C / +44 °C)
- CHLADENÁ VODA (+23 °C)
- CHLADENÁ VODA (+35 °C)
- ELEKTRICKÝ SIGNÁL / OVLÁDANIE

DN x DN



ZMENA PRIEREZU POTRUBIA
IZOLOVANÉ POTRUBIE
PRÍRUBOVÝ SPOJ
SMER PRÚDENIA

ZNAČENIE POTRUBÍ:

100-6HS01-GLS-17300
PORADOVÉ ČÍSLO
PREPRAVOVANÁ LÁTKA

SW - PREVÁDŽKOVÁ VODA +10 °C
CWS - CHLADENÁ VODA +6 °C
CWR - CHLADENÁ VODA +12 °C
HWS - HORÚCA VODA PRÍVOD +130 °C
HWR - HORÚCA VODA SPÄTIATOČKA +70 °C
GLR - GLYCOL SPÄTIATOČKA +0 °C
GLS - GLYCOL PRÍVOD +0 °C

MATERIÁL VÝROBY POTRUBIA - HC - OCELOVÉ POTRUBIE (BEZSVÍKOVÉ POTRUBIE EN 10216)
TLAKOVÁ TRIEDA POTRUBIA
DIMENZIA POTRUBIA DN
6 bar
10 bar
16 bar
40 bar

ZNAČENIE ARMATÚR

DN

HA - 105

ČÍSLO VENTILU

UK-UZATVÁRACIA ARMATÚRA

RV-REGULAČNÝ VENTIL

PV-POISTNÝ VENTIL

SV-SPÄTNÝ VENTIL / Klapka

ARMATÚRY

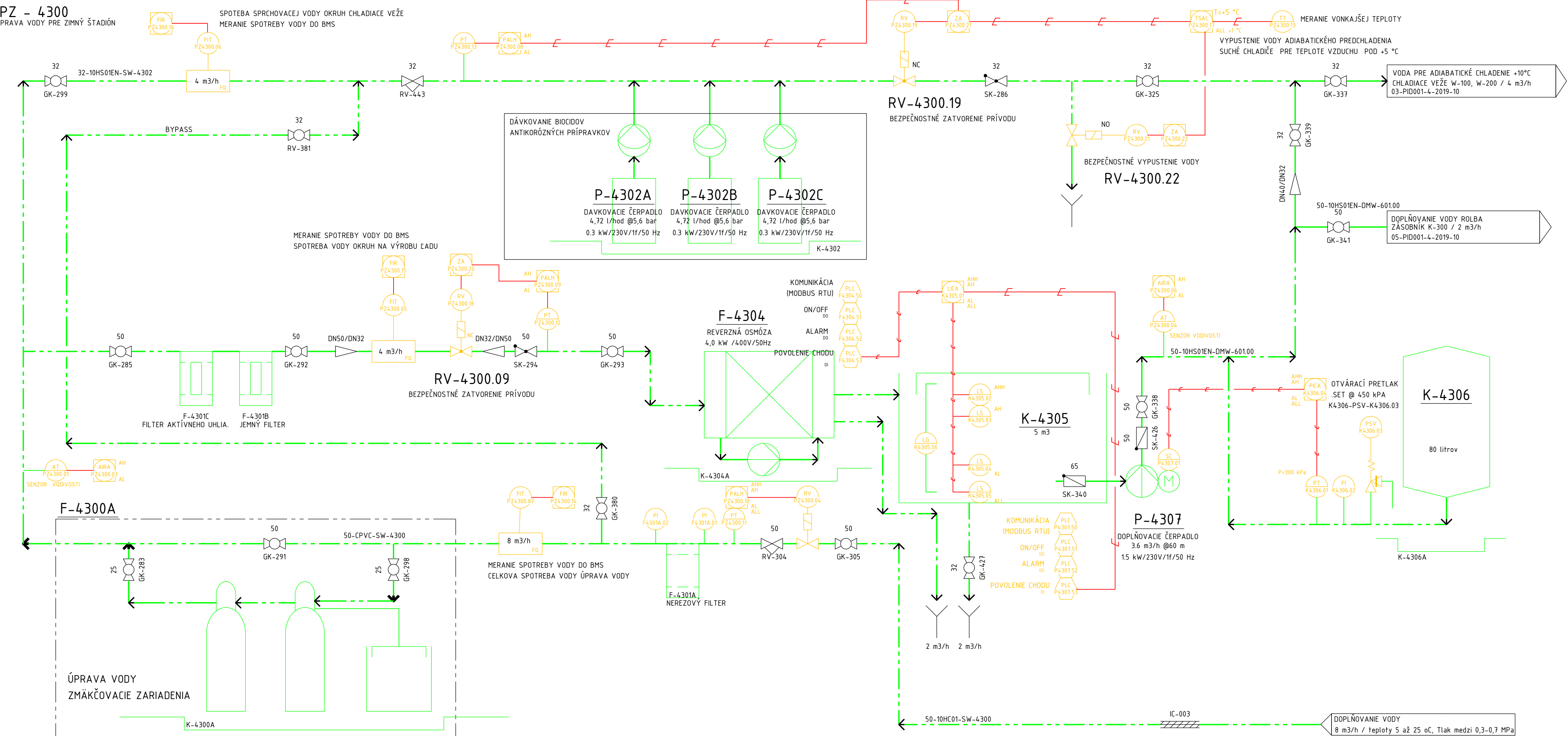
- UZATVÁRACÍ VENTIL/KLAPKA PRÍRUBOVÝ
- SPÄTNÁ KLAPKA
- PRÍAMY REGULAČNÝ VENTIL
- 3-CESTNÝ REGULAČNÝ VENTIL
- TROJCESTNÝ VENTIL
- GUŤOVÝ KOHÚT
- UZATVÁRACÍ VENTIL
- FILTER
- GUMOVÝ KOMPENZÁTOR
- POISTNÝ VENTIL

ZARIADENIA:

- ČERPADLO
- VENTILÁTOR
- KOMPRESOR
- VÝMENNÍK TEPLA
- AKUMULAČNÁ NÁDOBA
- EXPANZNÁ NÁDOBA

MaR ZARIADENIA:

- TI xx TEPELOMER (-30°C DO +50°C)
- TT xx PREVODNÍK TEPLOTY
- LT xx PREVODNÍK VÝŠKY HLADINY
- TIC xx REGULÁTOR TEPLOTY
- LIC xx REGULÁTOR HLADINY
- PS xx SPÍNAČ TLAKU VYSOKÝ/NÍZKÝ (TERMOSTAT)
- FS xx SPÍNAČ PRIETOKU
- EV xx REGULAČNÝ VENTIL
- NS xx OVLÁDANIE / SPÍNAČ (ON/OFF) SÍLOVÉ PRVKY
- PI xx MANOMETER (MANOMETER, MANOMETRICKÝ VENTIL, SLUČKA)
- PT xx PREVODNÍK TLAKU
- CT xx PREVODNÍK KVALITY VODY (VODNOSŤ, pH)
- PIC xx REGULÁTOR TLAKU
- AIC xx REGULÁTOR KVALITY VODY
- TS xx SPÍNAČ TEPLOTY VYSOKÁ/NÍZKÁ (TERMOSTAT)
- LS xx SPÍNAČ HLADINY (VYSOKÁ/NÍZKÁ)
- SC xx REGULÁCIA OŤAČOK MOTORA (PŘEKVENÝ MEMO)
- YY xx OVLÁDANIE / MONITOROVANIE ČEZ PLC KONTAKTY V PLC / RELE
- HS xx MANUÁLNE OVLÁDANIE / PREPÍNAČ SÍLOVÉ PRVKY
- TA xx PORUCHOVÉ HLÁSENIE TEPLOTA
- PA xx PORUCHOVÉ HLÁSENIE TLAKU
- LA xx PORUCHOVÉ HLÁSENIE HLADINA
- FOIAH xx MERANIE PRIETOKU
- FIT xx PREVODNÍK MERANIE PRIETOKU



POZNÁMKY:			
1 PRED ZAČATÍM DEMONTÁŽNYCH A MONTÁŽNYCH PRÁČ JE POTREBNÉ ZAMERAŤ DISPOZÍCIU A SKONTROLOVAŤ ROZMERY			
2 JEDNOTLIVÝCH ZARIADENÍ			
3 ROZMEROVÁ NORMA PRE BEZOŽEVÉ POTRUBIA - EN 10220 (DIN 2248)			
4 PRESTUPY POŽIARNÝMI DELACÍMI KONŠTRUKCIAMI OPATRIŤ CHRÁNIČOMI A VYSPRÁVIŤ POŽIARNOU UPCHÁVKOU			
5 POTRUBIE A ARMATÚRY CHLADENEJ VODY / NEMRZNÚCEJ ZMESI IZOLOVAŤ PAROTESNOU IZOLÁCIOU S UZATVORENOU BUNKOVOU			
6 ŠTRUKTÚROU S MIN. HRúbKA 40 mm, IZOLÁCIU VO VONKAJŠOM PROSTREDÍ CHRÁNIŤ OPLECHOVANÍM hr. 0,3 mm			
7 POTRUBIE A ARMATÚRY HORÚCEJ VODY IZOLOVAŤ TEPELNOU IZOLÁCIOU min. hr. 50 mm Z KAMENNEJ VLN (MINERÁLNEJ PLSTI)			
8 OPATREŇ POUŽITOU ÚPRAVOU Z HLINIKOVEJ FÓLIE VYSTUŽENEJ MREŽOU ZO SKLENÝCH VLÁKNI			
9 PRI PRESTUPOCH STAVEBNÝMI KONŠTRUKCIAMI IZOLÁCIU NEPRERUŠOVAŤ, POTRUBNÝ ROZVOD VIESŤ V CHRÁNIČE			
10 OTVÁRAČI PRETLAKU POISTNÉHO VENTILU SYSTÉMU NEMRZNÚCEJ ZMESI JE 400 kPa, PRACOVNÝ TLAK ROZVODU JE 250 kPa			
11 TLAKOVÁ TRIEDA POTRUBNÉHO ROZVODU CHLADENEJ VODY / NEMRZNÚCEJ ZMESI JE PN10			
12 TLAKOVÁ TRIEDA POTRUBNÉHO ROZVODU HORÚCEJ VODY JE PN16			
13 TLAKOVÁ TRIEDA POTRUBNÉHO ROZVODU CHLADIVA R717 JE PN40			
14 PRACOVNÉ LÁTKY: CHLADIVO R717, VODA, NEMRZNÚCA ZMES NA BÁZE MPG (TEPLOTA TUHNUTIA -20°C)			
15 NA NAJVIŠŠOM MIESTE INŠTALOVAŤ ODVZDUŠŇOVACIE VENTILY A NA NAJNÍŽŠOM MIESTE INŠTALOVAŤ VYPÚŠŤACIE VENTILY			
16 PROJEKTOVÁ DOKUMENTÁCIA NENAHRAĐA VÝROBNÚ DOKUMENTÁCIU			
ORIENTÁCIA	PROJEKTANT	AUTORIZAČNÉ RAZÍTKO	AUTORIZAČNÉ RAZÍTKO
	CITYPROJEKT, s.r.o. Adámiho 3, 841 05 Bratislava tel.: 0902 37 82 16 skype: cityprojekt e-mail: cizovsk@cityprojekt.sk www.cityprojekt.sk		
±0,000=165,15 m n.m.			
Autor:	Ing. arch. Pavol Cizovský	Vypracoval:	Ing. Vladimír Melšík
Zodp. projektant:	Ing. Vladimír Melšík	Spolupráca:	
Projektant:	CITYPROJEKT, s.r.o., Adámiho 3, 841 05 Bratislava	Kontroloval:	Ing. Vladimír Melšík
Investor:	Sport aréna Malacky, s.r.o., Sasnikova 9012, 901 01 Malacky	Mierka:	1:X
Názov stavby:	Sport aréna Malacky	Obec:	Malacky
Miesto:	Malacky, p.č. 3258/9, 3258/42, 3270/3, 3271/1	Oblasť:	Malacky
Stavebný objekt:	SO 101	Dátum:	6/2021
Časť:	CHLADENIE	Štupet:	DRS
Názov výkresu:	SCHÉMA ZAPOJENIA - KLIMATIZÁCIA A VZT		
Číslo výkresu:			05